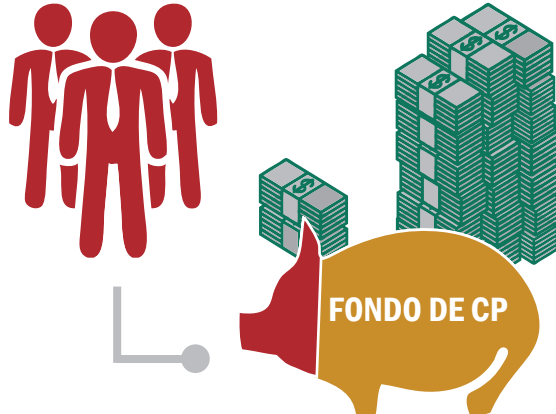


¿Cómo funciona un capital privado en los agronegocios?

EMPRESA DE CP



La empresa de capital privado crea el fondo e invita a participar a los inversionistas. Generalmente, las firmas de capital privado ponen 3% del capital inicial, los inversionistas el resto.

INVERSIONISTAS

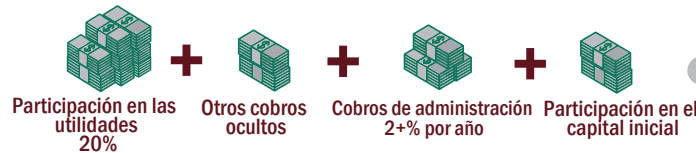


El fondo invierte en un conjunto de compañías por diez años

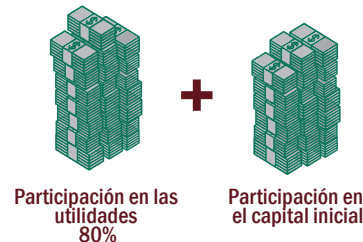


¿Quién gana qué?

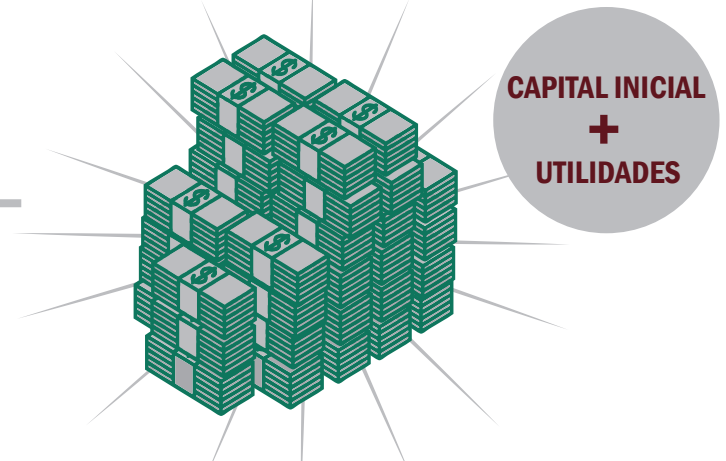
EMPRESA DE CP



INVERSIONISTAS



Después de 10 años, el fondo se retira de las compañías (mediante ventas o cotización en la bolsa) y distribuye el dinero.



Ejemplo ficticio con fines explicativos. En la inversión en agricultura, la tasa promedio de retorno es 14%. Más información: <https://grain.org/e/6541>